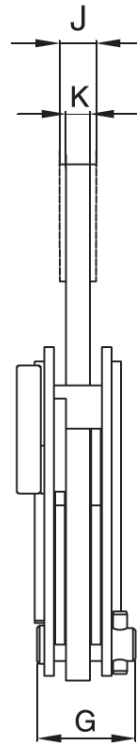
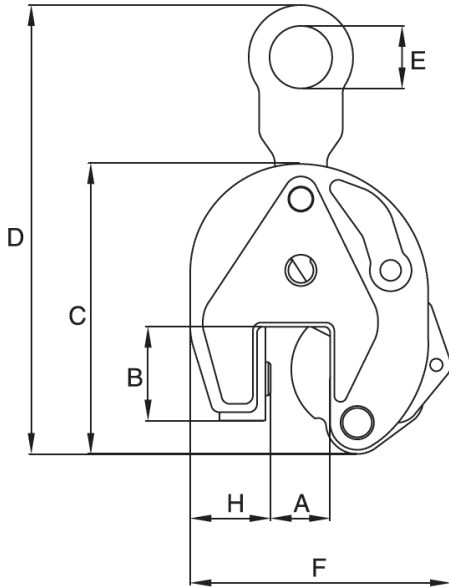


FICHE TECHNIQUE PRODUIT

Pince à tôle «IP »

Référence : IP10



Caractéristiques techniques :

- Coefficient de sécurité : 3
- Matière : Acier allié
- Numéro de série sur chaque pince

| Référence | Capacité | A | B | C | D | E | F | G | H | J | K | Poids unitaire |
|-----------|----------|-----------|-----|-----|-----|-----|-----|-----|-----|----|----|----------------|
| | | Ouverture | | | | | | | | | | |
| | Tonnes | mm | mm | mm | mm | mm | mm | mm | mm | mm | mm | kg |
| IP100T5 | 0,5 | 0-16 | 44 | 128 | 207 | 30 | 115 | 41 | 28 | - | 10 | 1,8 |
| IP101T | 1 | 0-20 | 45 | 139 | 215 | 30 | 126 | 41 | 38 | - | 10 | 2,2 |
| IP102T | 2 | 0-35 | 78 | 201 | 336 | 70 | 190 | 61 | 55 | - | 16 | 7,6 |
| IP103T | 3 | 0-40 | 100 | 253 | 436 | 75 | 225 | 78 | 60 | - | 20 | 13,8 |
| IP104T5 | 4,5 | 0-40 | 100 | 253 | 436 | 75 | 232 | 82 | 65 | - | 20 | 15 |
| IP106T | 6 | 0-50 | 126 | 302 | 515 | 80 | 292 | 84 | 95 | 40 | 20 | 23,5 |
| IP106TJ | 6 | 50-100 | 126 | 302 | 515 | 80 | 342 | 84 | 95 | 40 | 20 | 28,5 |
| IP109T | 9 | 0-50 | 126 | 325 | 550 | 80 | 310 | 92 | 105 | 44 | 25 | 27,5 |
| IP109TJ | 9 | 50-100 | 126 | 325 | 555 | 80 | 360 | 92 | 105 | 44 | 25 | 28,5 |
| IP1012T | 12 | 0-54 | 160 | 391 | 580 | 80 | 331 | 117 | 137 | 41 | 25 | 49 |
| IP1012TJ | 12 | 54-108 | 178 | 439 | 630 | 80 | 415 | 117 | 137 | 41 | 25 | 58 |
| IP1016T | 16 | 5-64 | 178 | 465 | 690 | 88 | 397 | 119 | 153 | 49 | 25 | 68 |
| IP1016TJ | 16 | 64-128 | 208 | 521 | 746 | 88 | 472 | 119 | 161 | 49 | 25 | 90 |
| IP1022T5 | 22,5 | 5-80 | 222 | 554 | 800 | 110 | 470 | 136 | 186 | 49 | 25 | 108 |
| IP1022T5J | 22,5 | 80-155 | 253 | 628 | 880 | 110 | 575 | 136 | 196 | 49 | 25 | 110 |
| IP1030T | 30 | 5-80 | 222 | 545 | 800 | 110 | 470 | 152 | 186 | 54 | 30 | 148 |
| IP1030TJ | 30 | 80-155 | 250 | 620 | 880 | 110 | 565 | 152 | 196 | 54 | 30 | 152 |