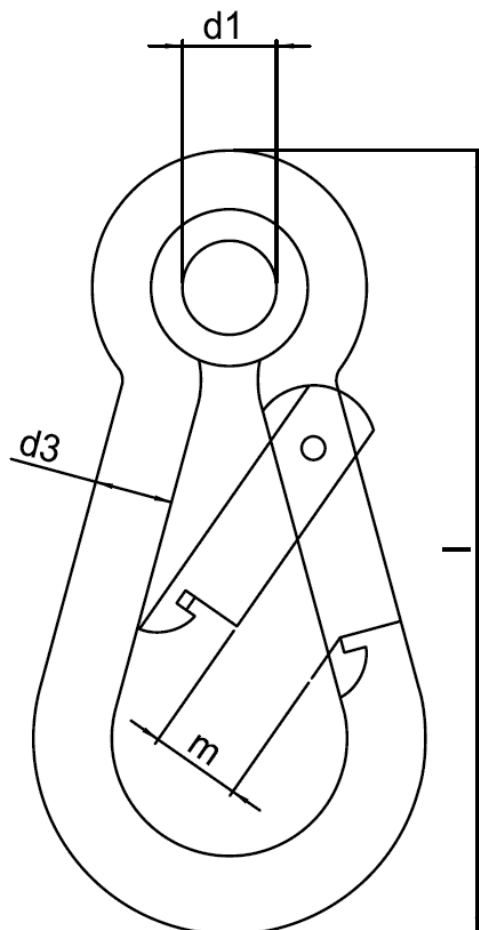


FICHE TECHNIQUE PRODUIT

Mousqueton alpin inox anneau serti DIN 5299 Forme C « MOUSAL »

Référence : MOUSALIXAS



Caractéristiques techniques :

- \varnothing : 5 à 13 mm
- **CMU** : 120 à 600 KG
- **Matière** : AISI 316

Référence	CMU	\varnothing	d1	m	l	Poids aux 100 pièces
	kg	d3 mm	mm	mm	mm	kg
MOUSALIX5AS	120	5	6	7	50	1,6
MOUSALIX6AS	120	6	7	8	60	2,7
MOUSALIX7AS	180	7	9	8	70	4,4
MOUSALIX8AS	230	8	9	10	80	6,6
MOUSALIX9AS	250	9	11	10	90	9,2
MOUSALIX10AS	350	10	15	11	100	12,8
MOUSALIX11AS	450	11	15	16	120	18,4
MOUSALIX12AS	510	12	17	19	140	25,7
MOUSALIX13AS	600	13	20	23	160	35,3