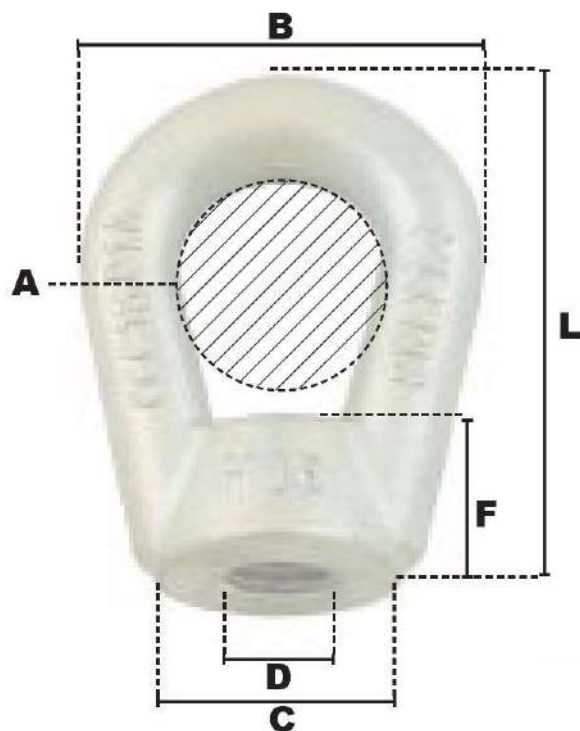


FICHE TECHNIQUE PRODUIT

Ecrou à anse « EAAG »

Référence : EAAG



Caractéristiques techniques :

- **Matière** : Acier C15 estampé
- Finition : zingué
- Taroudage ISO

Référence	CMU	CMU à 45°	Filetage	A	B	C	F	L	Poids unitaire
	kg	kg		mm	mm	mm	mm	mm	kg
EAAG108	150	90	M 8	19	38	19,5	14	48	0,08
EAAG110	250	150	M 10	19	38	19,5	14	48	0,08
EAAG112	700	420	M 12	25	52	28	19,5	72	0,22
EAAG114	700	420	M 14	25	52	28	19,5	72	0,21
EAAG116	1000	600	M 16	29,5	60	34	20	80	0,31
EAAG118	1400	840	M 18	34	69	40	25	92	0,43
EAAG120	1700	1020	M 20	36	72	43	25	98	0,58
EAAG122	2200	1320	M 22	38	72	47	30	110	0,61
EAAG124	2700	1620	M 24	43	85	52,5	34	120	1,07
EAAG127	3500	2100	M 27	45	95	57	38	130	1,3
EAAG130	4500	2700	M 30	48,5	104	64	40	146	1,73
EAAG133	4750	2900	M 33	53	107	67	43	158	1,93