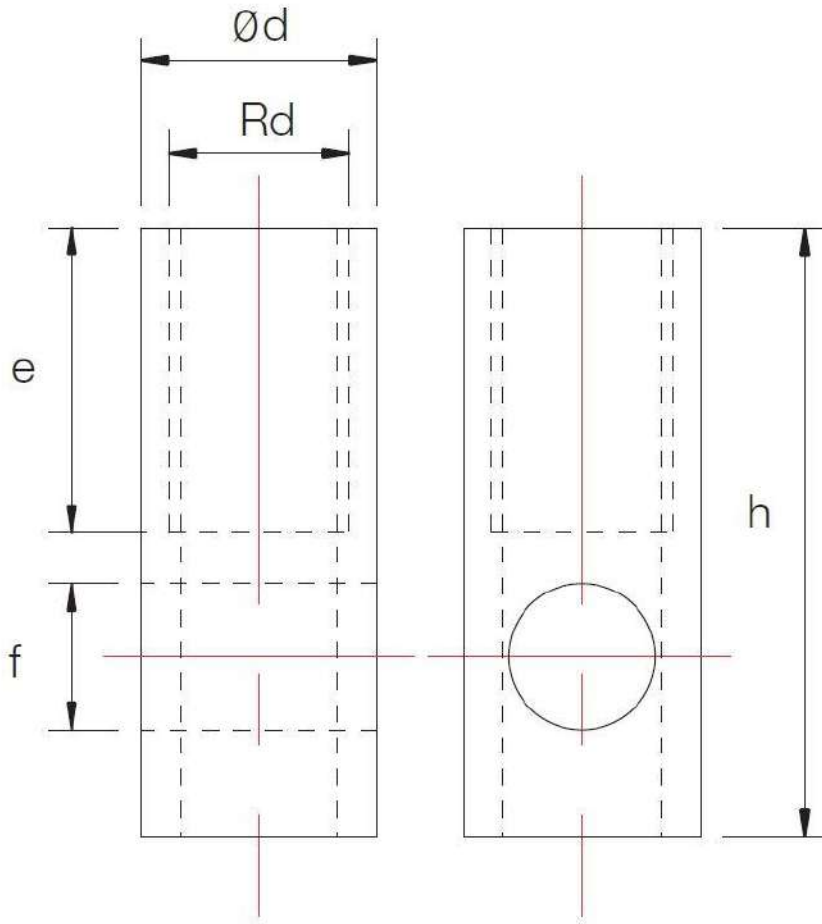


FICHE TECHNIQUE PRODUIT

Douille de levage cylindrique à trou «CT»

Référence : DOULEVCT



Caractéristiques techniques :

- Finition : bichromatée
- Disponible en inox

Référence	Filetage	Capacité		d	h	e	f	Poids unitaire
	Rd	0°-45°	Cisaillement	mm	mm	mm	mm	kg
DOULEVM12CT	12	500	250	15	40	22	8	0,033
DOULEVM14CT	14	800	400	18	47	25	10,5	0,05
DOULEVM16CT	16	1200	600	21	54	27	13	0,08
DOULEVM18CT	18	1600	800	24	65	34	13	0,15
DOULEVM20CT	20	2000	1000	27	69	35	15,5	0,18
DOULEVM24CT	24	2500	1250	31	78	43	18	0,22
DOULEVM30CT	30	4000	2000	39,5	103	56	22,5	0,7
DOULEVM36CT	36	6300	3150	47	125	68	27,5	0,8
DOULEVM42CT	42	8000	4000	54	145	80	32	1,05
DOULEVM52CT	52	12500	6250	70	195	100	40	3