

# FICHE TECHNIQUE PRODUIT

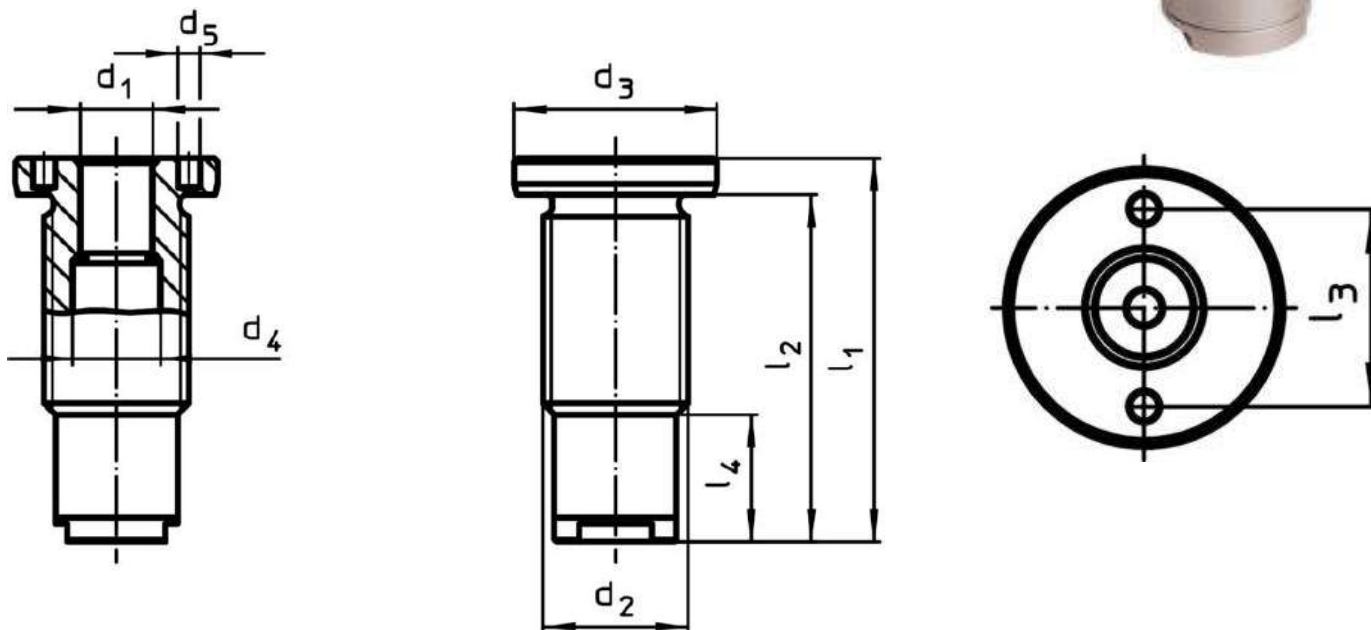
## Douille affleurante à joint pour broche de levage «DBDLAJ »

Référence : DBDLAJ



### Caractéristiques techniques :

- **Joint d'étanchéité**
- **Matière** : inox 1.4542, trempé par précipitation



Référence	Couple de serrage	Poids unitaire	Broche correspondante		
	Nm	g	d <sub>1</sub> mm	l <sub>1</sub> mm	Référence
DBDLAJ8/10	75	40	8	10	BDL8/10
DBDLAJ10/15	100	82	10	15	BDL10/15
DBDLAJ12/15	150	125	12	15	BDL12/15
DBDLAJ16/25	200	253	16	25	BDL16/25

Référence	d <sub>1</sub>	d <sub>2</sub>	d <sub>3</sub>	d <sub>4</sub>	d <sub>5</sub>	l <sub>1</sub>	l <sub>2</sub>	l <sub>3</sub>	l <sub>4</sub>
	mm	mm	mm	mm	mm	mm	mm	mm	mm
DBDLAJ8/10	8	M16 x 1,5	24	9,9	3,1	37,5	32,5	16	12,5
DBDLAJ10/15	10	M20 x 1,5	28	12,3	5,1	51	45	20	21
DBDLAJ12/15	12	M24 x 1,5	32	14,4	5,1	53	47	22	21
DBDLAJ16/25	16	M30 x 2	39	19,3	5,1	78	72	30	33