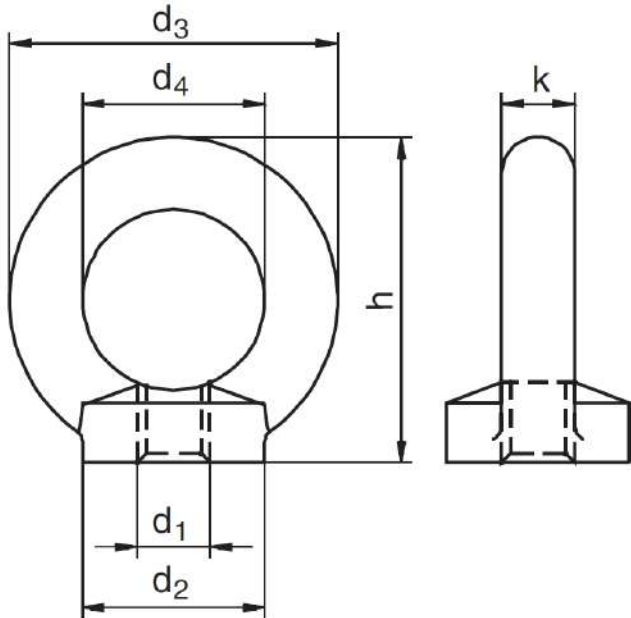


FICHE TECHNIQUE PRODUIT

Anneau de levage femelle «D582 »

Référence : ANLEVxxD582



Caractéristiques techniques :

- Matière : C15 E
- Finition : Zingué
- Forgés en étampes
- Norme : DIN 582

| Référence | CMU | d ₁ | d ₂ | d ₃ | d ₄ | h | k | Poids unitaire |
|---------------|--------|----------------|----------------|----------------|----------------|------|----|----------------|
| | Tonnes | mm | mm | mm | mm | mm | mm | kg |
| ANLEVM6D582 | 0,08 | 6 | 20 | 36 | 20 | 36 | 8 | 0,048 |
| ANLEVM8D582 | 0,14 | 8 | 20 | 36 | 20 | 36 | 8 | 0,05 |
| ANLEVM10D582 | 0,23 | 10 | 25 | 45 | 25 | 45 | 10 | 0,09 |
| ANLEVM12D582 | 0,34 | 12 | 30 | 54 | 30 | 63 | 12 | 0,16 |
| ANLEVM14D582 | 0,49 | 14 | 35 | 63 | 35 | 62 | 14 | 0,24 |
| ANLEVM16D582 | 0,7 | 16 | 35 | 63 | 35 | 62 | 14 | 0,24 |
| ANLEVM18D582 | 0,85 | 18 | 40 | 72 | 40 | 71 | 16 | 0,36 |
| ANLEVM20D582 | 1,2 | 20 | 40 | 72 | 40 | 71 | 16 | 0,36 |
| ANLEVM22D582 | 1,4 | 22 | 45 | 81 | 45 | 80,5 | 18 | 0,58 |
| ANLEVM24D582 | 1,8 | 24 | 50 | 90 | 50 | 90 | 20 | 0,72 |
| ANLEVM27D582 | 2,1 | 27 | 55 | 96 | 53 | 97 | 22 | 0,7 |
| ANLEVM30D582 | 3,2 | 30 | 65 | 108 | 60 | 109 | 24 | 1,32 |
| ANLEVM33D582 | 3,2 | 33 | 65 | 108 | 60 | 109 | 24 | 1,3 |
| ANLEVM36D582 | 4,6 | 36 | 75 | 126 | 70 | 128 | 28 | 2,08 |
| ANLEVM39D582 | 4,6 | 39 | 85 | 144 | 80 | 147 | 32 | 2,02 |
| ANLEVM42D582 | 6,3 | 42 | 85 | 144 | 80 | 147 | 32 | 3,11 |
| ANLEVM45D582 | 6,3 | 45 | 100 | 166 | 90 | 18 | 38 | 3,04 |
| ANLEVM48D582 | 8,6 | 48 | 100 | 166 | 90 | 168 | 38 | 5,02 |
| ANLEVM52D582 | 8,6 | 52 | 110 | 184 | 100 | 187 | 42 | 4,95 |
| ANLEVM56D582 | 11,5 | 56 | 110 | 184 | 100 | 187 | 42 | 6,69 |
| ANLEVM64D582 | 16 | 64 | 120 | 206 | 110 | 208 | 48 | 9,3 |
| ANLEVM72D582 | 20 | 72 | 150 | 260 | 140 | 260 | 60 | 18,5 |
| ANLEVM80D582 | 28 | 80 | 170 | 296 | 160 | 298 | 68 | 27,3 |
| ANLEVM100D582 | 40 | 100 | 190 | 330 | 180 | 330 | 75 | 36,4 |