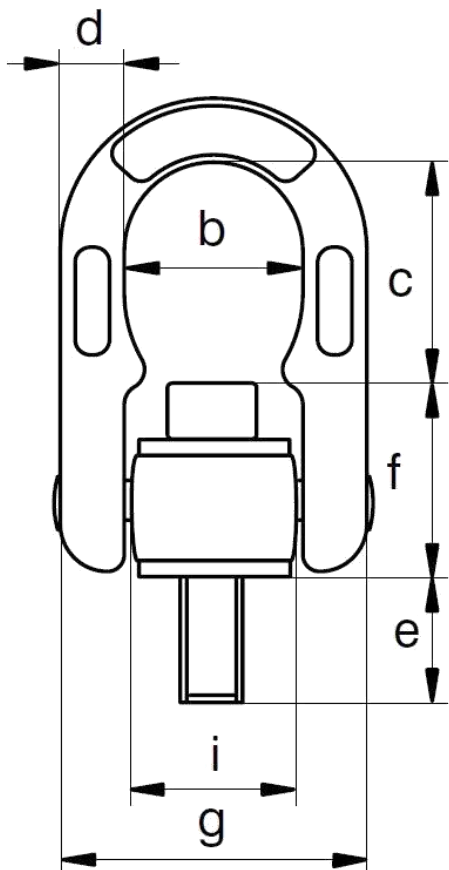


# FICHE TECHNIQUE PRODUIT

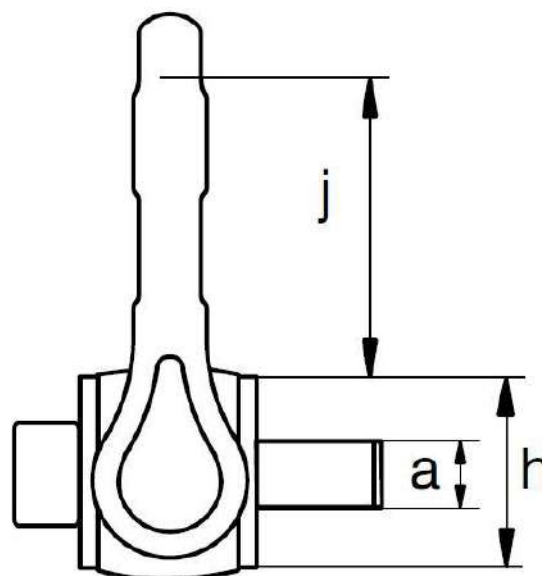
## Anneau de levage double articulation « ADA »

Référence : ADA



### Caractéristiques techniques :

- **Matière** : Acier allié Grade 80
- **Température** : -40°C à + 200°C



Référence	CMU	Filetage	b	c	d	e	f	g	h	i	j	Poids unitaire
	tonnes	a	mm	mm	mm	mm	mm	mm	mm	mm	mm	kg
ADA8	0,4	M8 x 1,25	35	41	13	18	35	68	34	38	43	0,43
ADA10	0,7	M10 x 1,5	35	39	13	18	37	68	34	38	43	0,44
ADA12	1	M12 x 1,75	35	36	13	22	39	68	34	38	43	0,46
ADA14	1,3	M14 x 2,0	35	35	13	22	42	68	34	38	43	0,47
ADA16	1,6	M16 x 2,0	35	42	13	28	43	68	34	38	52	0,52
ADA18	2	M18 x 2,5	35	40	13	28	45	68	34	38	52	0,54
ADA20	2,5	M20 x 2,5	35	38	13	32	47	68	34	38	52	0,59
ADA22	3	M22 x 2,5	53	57	20	33	69	105	49	56	71	1,88
ADA24	4	M24 x 3,0	53	55	20	39	71	105	49	56	71	1,93
ADA27	5	M27 x 3,0	53	61	20	45	65	105	49	56	71	1,96
ADA30	6,3	M30 x 3,5	53	61	20	45	65	105	49	56	71	2,03
ADA33	7	M33 x 3,5	71	87	30	54	83	146	68	77	98	5,28
ADA36	10	M36 x 4,0	71	87	30	54	84	146	68	77	98	5,35
ADA39	10	M39 x 4,0	71	87	30	63	84	146	68	77	98	5,45
ADA42	12,5	M42 x 4,5	71	87	30	63	84	146	68	77	98	5,56